

## Une organisation simplifiée, un contact unique :

### ► La PTA de la Corrèze regroupe 6 dispositifs :

- les 3 CTA du PAERPA - Coordination Territoriale d'Appui, Personnes Âgées en Risque de Perte d'Autonomie,
- les 3 MAIA du département - Méthode d'Action pour l'Intégration des services d'Aide et de soins dans le champ de l'Autonomie.

### ► Un numéro d'appel unique a été mis en place.

### ► Le professionnel est orienté selon ses besoins vers le professionnel de la PTA le plus adapté.

## 3 antennes de proximité avec des équipes pluridisciplinaires :

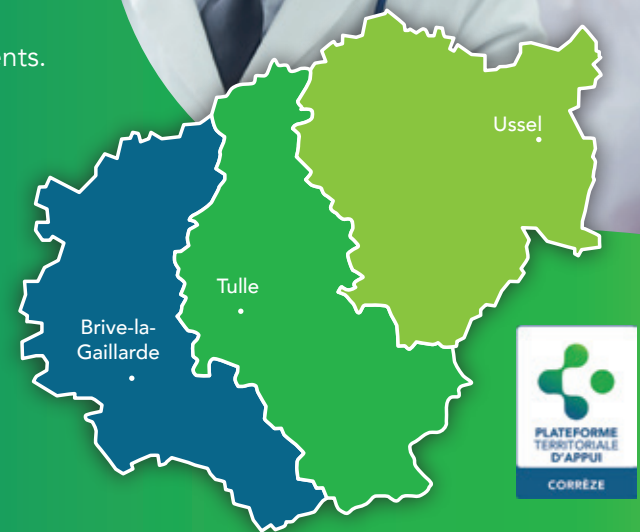
La PTA de Corrèze a vocation à agir au plus près des professionnels et des patients.

Elle est organisée autour de 3 antennes de proximité s'appuyant sur des équipes pluridisciplinaires :

- coordinateurs (rices) de parcours, avec un profil paramédical ou social,

**0809 109 109**

prix d'un appel local



Conception réalisation : ABS Nouvelle-Aquitaine - PTA Corrèze - Otempora - Crédits : Fotolia et Noun project - Mars 2020



## Un contact de proximité

**0809 109 109**

prix d'un appel local  
service gratuit

du lundi au vendredi de 9h à 17h

**pta19.fr**

### ANTENNE BASSE CORRÈZE

18, rue Louis Latrade  
19100 BRIVE-LA-GAILLARDE  
05 55 17 20 20  
contact-bc@pta19.fr

### ANTENNE MOYENNE CORRÈZE

17, Quai de Chamard  
19000 TULLE  
05 55 29 87 21  
contact-mc@pta19.fr

### ANTENNE HAUTE CORRÈZE

20, rue du Général A. Prouzergue  
19200 USSEL  
05 19 66 01 13  
contact-hc@pta19.fr

Avec le soutien  
**ars**  
Agence Régionale de Santé  
Nouvelle-Aquitaine



PLATEFORME  
TERRITORIALE  
D'APPUI

CORRÈZE

*Une organisation  
pour soutenir les professionnels*

Faciliter  
**LES PARCOURS DE SANTÉ**  
Préserver **L'AUTONOMIE**

Un contact de proximité

**0809 109 109**

prix d'un appel local  
service gratuit

# Vous soutenir dans la prise en charge des personnes en situation complexe

La Plateforme Territoriale d'Appui de la Corrèze apporte un soutien opérationnel à tous les professionnels de la santé, du social et du médico-social pour le suivi des parcours de santé complexes (perte d'autonomie et maladies chroniques) :



## → Information, conseil, orientation

- Recherche d'un intervenant ou d'une structure sanitaire, sociale ou médico-sociale
- Orientation dans les démarches (aides sociales, services à domicile, aide aux aidants...)

## → Soutien à l'organisation des parcours de santé complexes

- Évaluation sanitaire et sociale de la situation du patient
- Coordination et suivi des interventions : appui à la concertation pluri-professionnelle, planification et coordination des acteurs, mobilisation d'une expertise spécifique
- Appui pour les admissions et les sorties d'hospitalisation

## → Appui aux pratiques et aux initiatives professionnelles

- Élaboration d'outils partagés pour le repérage et le suivi des parcours complexes
- Diffusion de protocoles et de recommandations de bonnes pratiques
- En partenariat avec les établissements de santé, appui à la sécurisation des retours à domicile pour les parcours complexes.

# Quel appui de la Plateforme Territoriale d'Appui dans votre pratique quotidienne ?



- > Jeanne, 75 ans, atteinte d'une maladie neurodégénérative
- vit à domicile avec son mari Guy (84 ans) qui s'occupe seul de son épouse,
  - son mari est épuisé et souffre d'une hypertension artérielle.

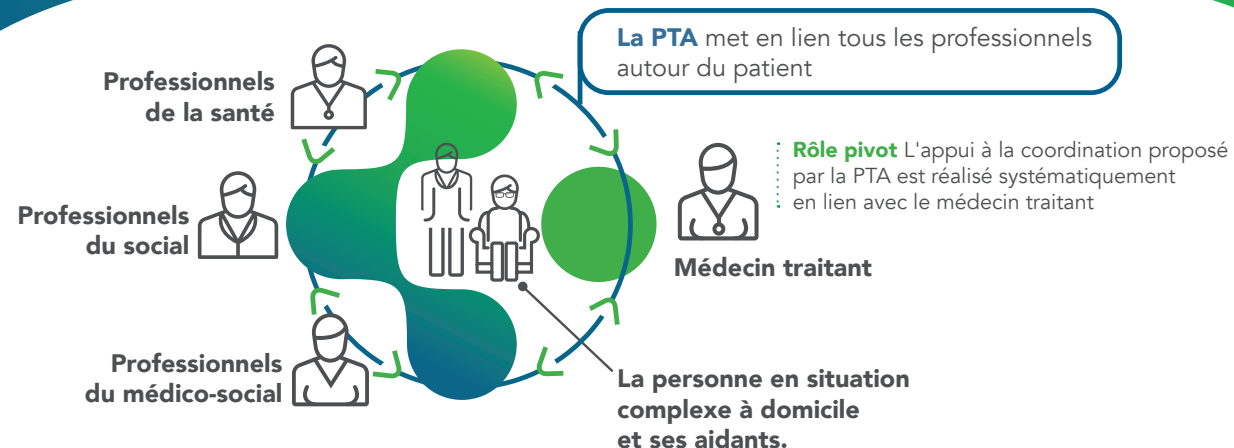
### Appui de la PTA

- accompagnement du couple dans ses démarches : demande d'APA, mobilisation d'un service d'aide à domicile, organisation d'un accueil de jour pour permettre à Guy de se reposer.

- > Aurélien, 56 ans, diabétique
- vit seul à son domicile,
  - une hospitalisation est programmée.

### Appui de la PTA

- organisation de l'admission à l'hôpital (préparation des documents administratifs et médicaux, moyen de transport, suspension temporaire du portage de repas),
- au moment de la sortie d'hospitalisation, lien pour l'envoi de tous les résultats d'examens au médecin.



# De nouveaux outils d'information et de coordination à votre service

## La PTA met à la disposition des professionnels :



- un système d'information partagé (Globule/Paaco) accessible à tout professionnel depuis un ordinateur et en mobilité, pour faciliter la coordination autour du patient,
- une messagerie sécurisée,
- un annuaire des ressources sanitaires, sociales et médico-sociales de la Corrèze,
- des protocoles d'échange d'information entre professionnels,
- des outils de liaison « Ville – Hôpital »...

# Une approche concertée et déontologique



- Strict respect du secret médical et des déontologies professionnelles.
- Information et accord préalables de la personne.
- Communication des informations strictement nécessaires à l'accompagnement.
- Neutralité dans l'orientation vers les ressources existantes.
- Aucune substitution aux compétences ou aux missions d'un professionnel, d'une structure ou d'un dispositif existants.

## Informez, conseillez et orientez la population de la Corrèze

La PTA est également un service à disposition des patients et des proches. Ils peuvent contacter le numéro unique pour rechercher un professionnel, une structure ou un dispositif, demander un conseil ou solliciter une évaluation ou une aide.